

Sistema Leonardo Solutions - Domodry™ distribuito dalla **MURSAN®** srl

Il sistema Domodry™ distribuito dalla **MURSAN®** srl, con brevetto d'invenzione industriale depositato, è basato sul principio della "Deumidificazione elettrofisica attiva", tecnologia di ultima generazione non invasiva, reversibile e totalmente bio-compatibile, applicabile a qualsiasi tipo di struttura affetta da umidità ascendente, con garanzia di risultato assoluta e illimitata nel tempo, con clausola soddisfatti o rimborsati.



L'umidità di risalita per capillarità dal suolo nelle murature – nota anche come umidità ascendente – rappresenta statisticamente il fenomeno più diffuso attraverso il quale l'umidità penetra nei manufatti edilizi in calcestruzzo e/o muratura. Ciò costituisce una delle cause più frequenti del degrado degli edifici, oltre ad essere quella di più difficile eliminazione mediante le tecniche tradizionali. Domodry™ agisce tramite opportuni circuiti elettronici, racchiusi in una piccola apparecchiatura (dim. 28 x 17 x 6 cm circa), che viene installata all'interno dell'edificio e alimentata tramite la rete elettrica domestica. Una volta attivato, l'impianto genera un debole e innocuo campo elettromagnetico (induttore) che, interagendo con il campo elettrico (naturale) della muratura umida, interrompe la risalita dell'umidità, innescando la deumidificazione progressiva di tutte le

strutture murarie rientranti nel campo d'azione sferico dell'apparecchiatura sino ad eliminarne, in modo definitivo e permanente, l'umidità in eccesso.

Rispetto ai sistemi di deumidificazione tradizionali, l'impianto Domodry™ presenta enormi vantaggi, sia in termini di risultati raggiungibili, sia in termini di risparmio su tempi e costi di esecuzione dell'intervento di risanamento dell'edificio.

Impianti LS - Domodry™ distribuiti dalla **MURSAN®** srl:

Gli apparecchi Domodry™ sono disponibili in cinque diversi modelli:

R06 – R08 – R10 - R12 – R15 con raggio d'azione sino a 6 – 8 - 10 – 12 - 15 m rispettivamente. Ciò consente la massima flessibilità e possibilità di adattamento dell'impianto a qualsiasi tipologia di manufatto edilizio, dalla più semplice abitazione di piccole dimensioni sino al più complesso fabbricato o edificio monumentale.

Gli impianti Domodry™ rispondono agli standard della domotica di ultima generazione: tutte le apparecchiature elettrofisiche sono predisposte per l'alimentazione sia da rete elettrica che da pannello solare e, inoltre, possono essere dotate dei più avanzati dispositivi di telemetria per il controllo remoto, 24 ore su 24, dello stato di funzionamento dell'impianto e/o dei livelli di umidità muraria e ambientale, mediante semplice collegamento da PC o telefono cellulare.

Tutti gli impianti multipli (ovvero formati da due o più apparecchi agenti simultaneamente) sono inoltre dotati di un apposito **modulo di sincronizzazione** delle emissioni, in modo che le onde dei vari apparecchi agiscano esattamente in fase, anziché in modo casuale: ciò consente di evitare depotenziamenti o perdite di efficacia del sistema che potrebbero invece verificarsi, in caso di apparecchi contigui agenti in opposizione di fase, nelle zone di intersezione dei rispettivi campi d'azione.

A detta dei maggiori esperti del settore, Domodry™ rappresenta oggi la più avanzata tecnologia elettrofisica per la deumidificazione muraria presente sul mercato, nonché la prima ed unica coperta da **brevetto d'invenzione industriale** regolarmente depositato (Dep. UIBM No. MI2008A001522)

Garanzie.

I risultati di deumidificazione degli Impianti LS - Domodry™ distribuiti dalla **MURSAN®** srl, sono garantiti illimitatamente nel tempo con clausola "soddisfatti o rimborsati".

Fasi di intervento.

Domodry™ prevede l'applicazione di una metodologia d'intervento rigorosa e scientifica, che parte dalla fase diagnostica di identificazione, mediante specifiche metodologie d'indagine, di origine ed entità dell'umidità presente nel manufatto edilizio,

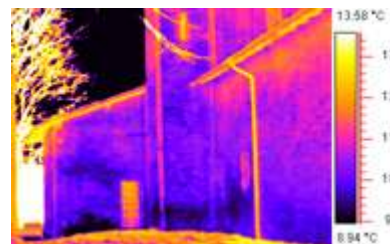
in base alla quale si passa alla progettazione ed esecuzione dell'intervento e, successivamente, al monitoraggio dei risultati, attraverso il rilevamento periodico dei valori di umidità presenti nelle murature, sino a riscontrarne la completa deumidificazione.

Una volta accertata l'interruzione dei fenomeni di risalita capillare, si può passare alla scelta dei materiali **MURSAN®**, per il definitivo ripristino delle superfici murarie danneggiate dall'umidità.

Le varie fasi in successione

SOPRALLUOGO DIAGNOSTICO

Sopralluogo diagnostico per l'individuazione di cause, estensione ed intensità dei fenomeni di umidità presenti nell'edificio, mediante specifiche metodologie d'indagine (termografie, misurazioni termoigrometriche, prove su campioni di muratura, ecc.)

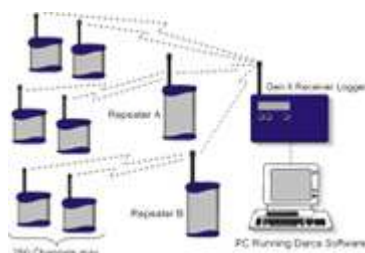
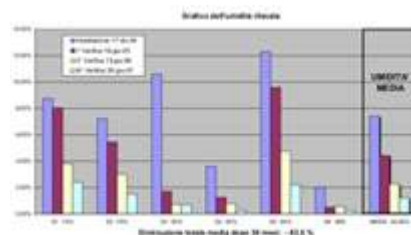


PROGETTAZIONE E INSTALLAZIONE

PROGETTAZIONE E INSTALLAZIONE dell'impianto di deumidificazione, consistente – a seconda delle dimensioni dell'edificio - in uno o più apparecchi elettronici con campo d'azione sferico da 6 a 15 m

MONITORAGGIO PERIODICO

MONITORAGGIO PERIODICO dell'umidità muraria per il controllo nel tempo dell'efficacia dell'intervento, attraverso successivi rilevamenti dei valori di umidità presenti nelle murature, sino a completa deumidificazione



TELECONTROLLO (Opzionale a richiesta)

TELECONTROLLO dei parametri microclimatici ambientali (opzionale) mediante sonde-trasmittitori wireless collocati in loco e gestiti a distanza in real time, senza necessità di accesso diretto all'edificio

RISANAMENTO DEFINITIVO

RISANAMENTO DEFINITIVO delle superfici murarie ammalorate (ove necessario) attraverso l'impiego dei ns. speciali prodotti **MURSAN®** (intonaci macroporosi, rivestimenti ad alta traspirabilità ecc.).



MURSAN® srl

sede legale ed amministrativa : via Garibaldi n° 45 - Torino

sede commerciale : via Pianezza n° 81 - Torino - Tel e Fax: 011- 4553887

Indirizzo internet: www.mursansrl.it E-mail: info@mursansrl.it